

F 30 65 430

**BMW Radio Bavaria<sup>\*1</sup>**  
**BMW Radio Bavaria C**  
**BMW Radio Bavaria C Euro**  
**BMW Radio Bavaria C Reverse**

**Vorabausgabe! Sprachversionen folgen!**

Preliminary edition — language versions will follow  
édition préliminaire — versions en langues étrangères suivront  
Edición preliminar — otros idiomas siguen sucesivamente  
edizione preliminare — lingue straniere seguono  
förhands edition — olika språkversioner kommer senare  
Vooraf-editie — talen-versies volgen  
edição preliminar — outros idiomas seguirão

<sup>\*1</sup> Für BMW 7er-Reihe nicht vorgesehen.

## Montagehinweise

Zum Einbausatz Radio gehören der Radioträger, die Entriegelungshaken und der Adapter für Dauerstrom. Welche Teile außerdem noch für den Einbau benötigt werden, ist der Einbauanleitung der jeweiligen Modellreihe zu entnehmen.

Der Einbau ist mit dem BMW Radio Bavaria beschrieben. Die BMW Radiogeräte Bavaria C, Bavaria C Euro und Bavaria C Reverse werden in gleicher Weise eingebaut.

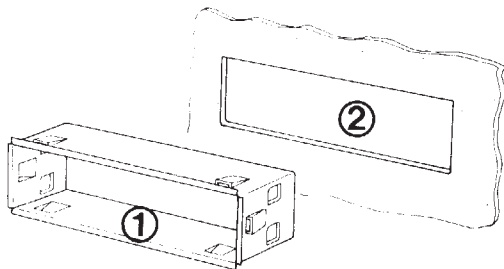
Bei Radiogeräten bis 9/89 und Leitungssatz ab 9/89 muß einer der nachfolgenden Adapter verwendet werden:  
Adapter 2 Kanal für Stereo-System (BMW 8 350 188) oder  
Adapter 2 Kanal für Sound/Hifi-System (BMW 8 350 191).

### 1. Batterie abklemmen

#### Achtung

Beim BMW 5er- und 7er-Reihe Fehlerspeicher ausdrücken lassen. Durch das Abklemmen der Batterie werden die Fehlerspeicher gelöscht.

Minuspol der Fahrzeugbatterie abklemmen. Bei Fahrzeugen mit Zusatzbatterie (z.B. Autotelefon) den Minuspol der Zusatzbatterie im Gepäckraum abklemmen.

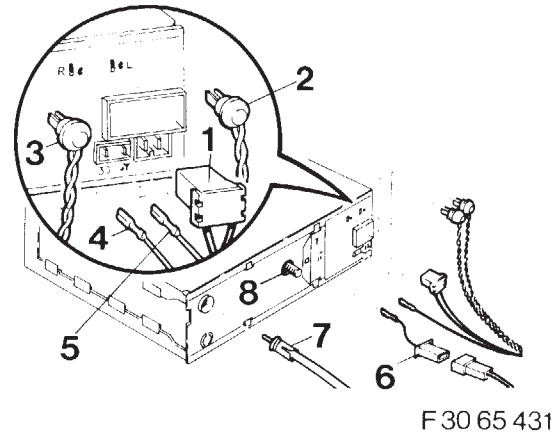


F 30 65 133

Blende vom Radioausschnitt (2) ausbauen.  
Radioträger (1) bis zum Einrasten in den Radioausschnitt einschieben.

### 2. Radio einbauen

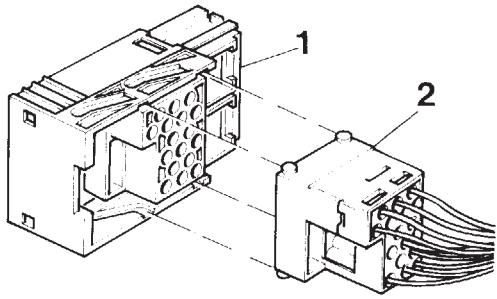
#### Leitungssatz und Radio bis 9/89



- 1 Kombistecker
  - 2 Lautsprecheranschluß links (weiß)
  - 3 Lautsprecheranschluß rechts (schwarz)
  - 4 Anschluß Dauerstrom
  - 5 Anschluß Antennenautomatik
  - 6 Adapter Dauerstrom
  - 7 Antennenkabel
- Anschlüsse lt. Zeichnung herstellen.

#### Hinweis

Der zurückgebundene blaue Stecker wird nicht benötigt. Gemäß der Einbauanleitung der entsprechenden Modellreihe den Halter an der Stiftschraube (8) anschrauben.



F 30 65 410

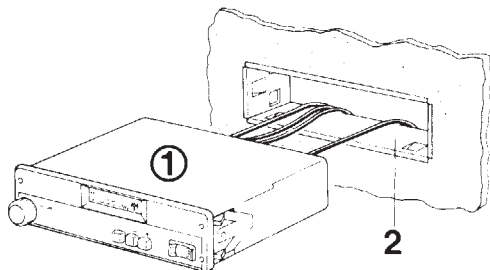
Ab 9/89 ist der Leitungssatz mit dem Buchsenkontakt (1) ausgestattet.

Für den Anschluß des Radios muß einer der folgenden Adapter verwendet werden:

Adapter 2 Kanal für Stereo-System (BMW 8 350 188) oder

Adapter 2 Kanal für Sound/Hifi-System (BMW 8 350 191).

Stiftkontakt (2) des Adapters am Buchsenkontakt anschließen und sichern. Adapter am Radio anschließen (siehe F 30 65 430).

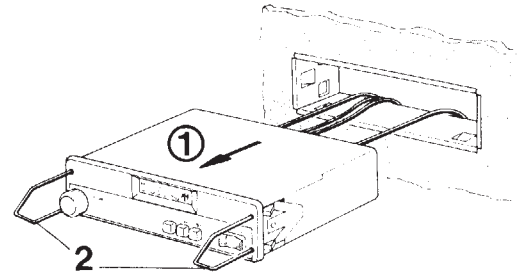


F 30 65 135

Radio (1) bis zum Einrasten in den Radioträger (2) einschieben.

Minuspol der Batterie(n) anklemmen und Funktionskontrolle durchführen.

### 3. Evtl. Radio ausbauen



F 30 65 136

Entriegelungshaken (2) lt. Zeichnung in das Radio (1) eindrücken. Radio mit Entriegelungshaken vorsichtig herausziehen.